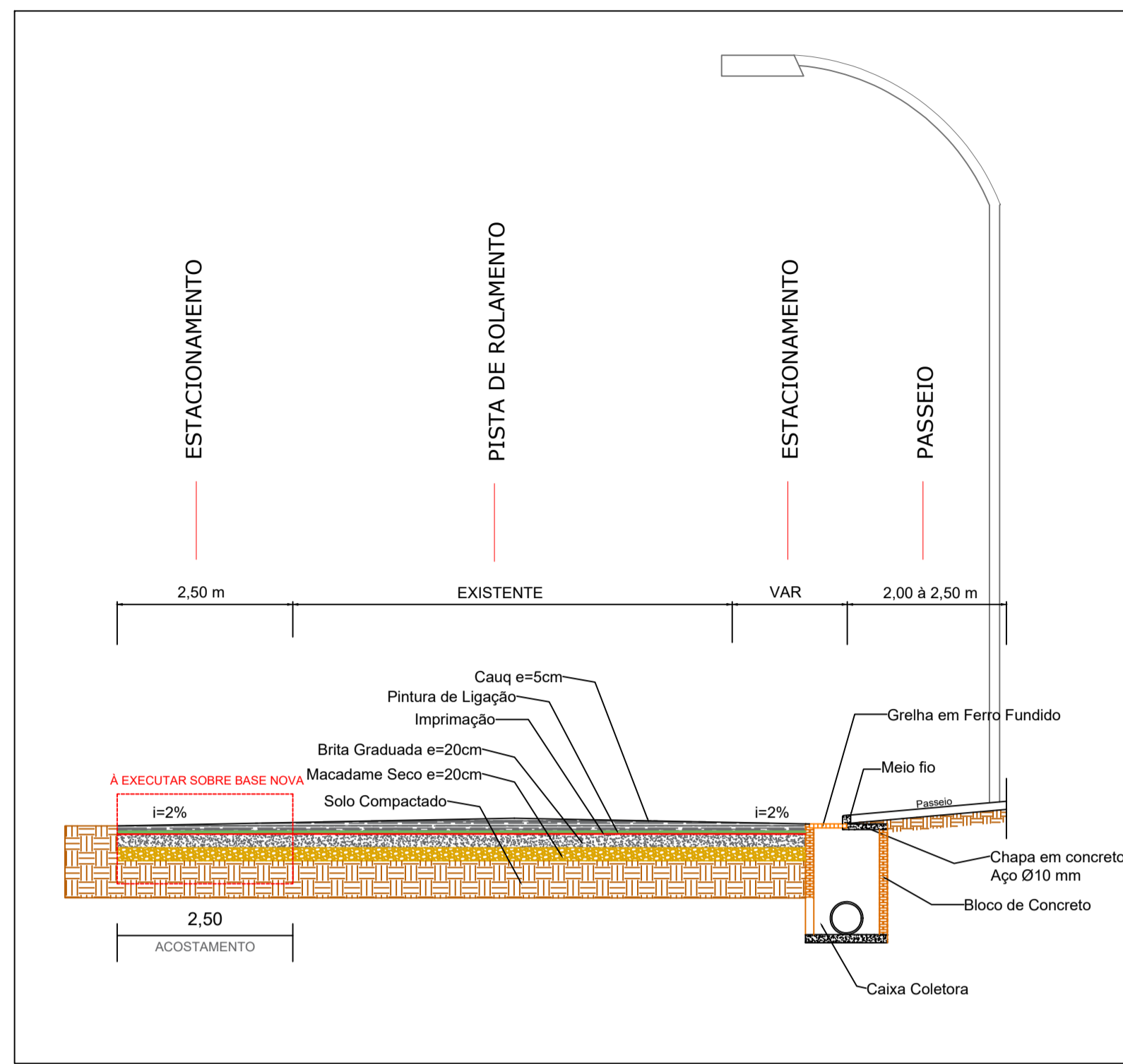


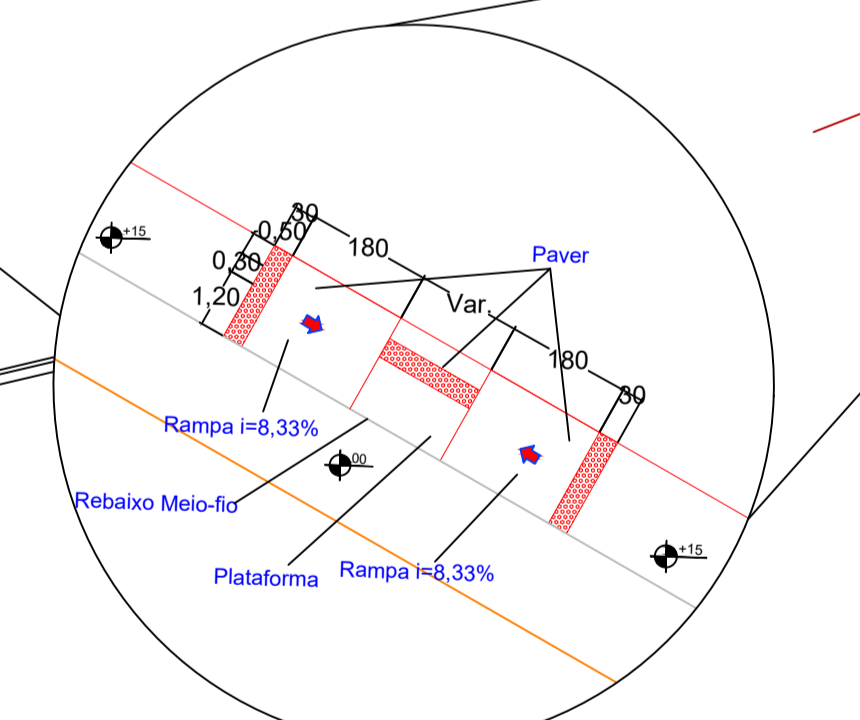
DETALHE PISO ALERTA PARA OBSTÁCULOS



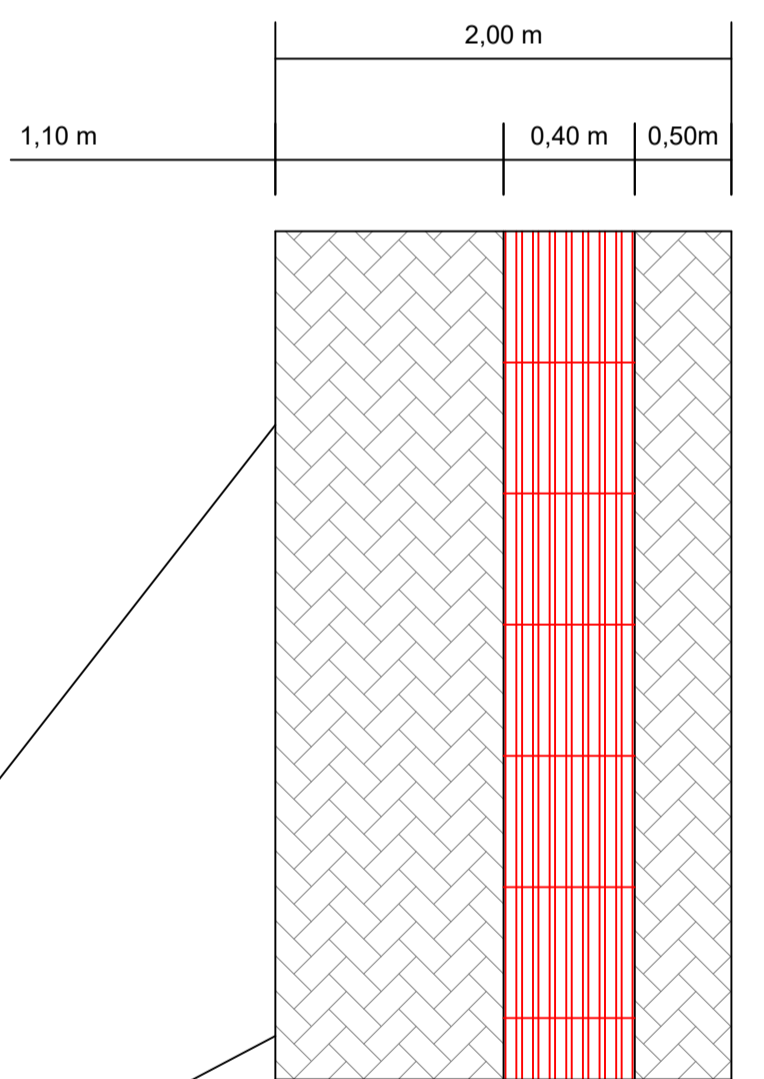
PERFIL TRANSVERSAL PAVIMENTAÇÃO ASFÁTICA - ESTACIONAMENTO S/ESC



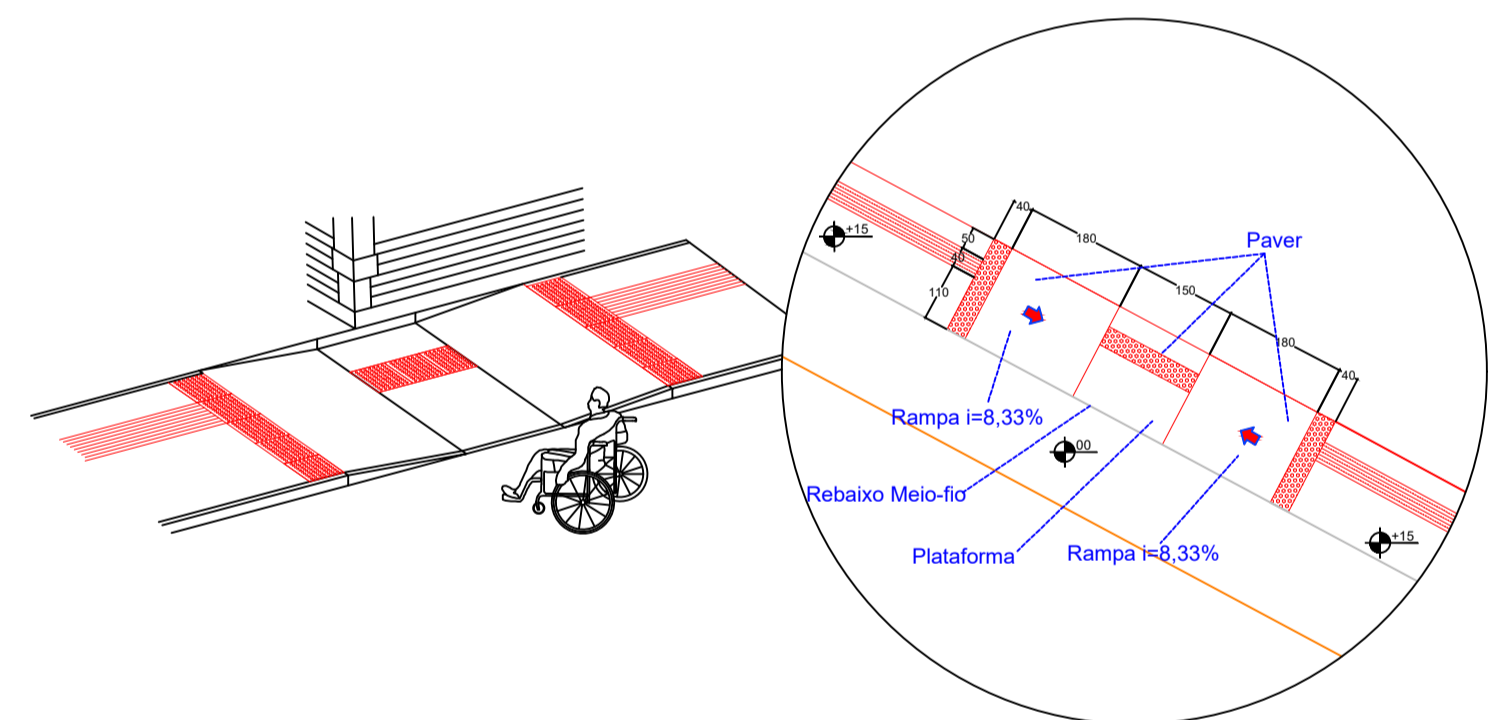
PAVIMENTAÇÃO ASFÁTICA EXECUTADA EM ACOSTAMENTO SOBRE BASE / SUBBASE NOVA



DETALHE ACESSO PARA VEÍCULOS



DETALHE PASSEIO



DETALHE RAMPA ACESSIBILIDADE

Legenda Pavimentação

- Pavimentação Asfáltica sobre pavimento existente
- Pavimentação Asfáltica sobre base/subbase nova

- LEGENDA**
- MEIO FIO
 - MURO
 - PISTA
 - EIXO DA PISTA
 - 0 : 1 : 2 ... ESTACAS A CADA 20 METROS
 - CAIXA COLETOIRA
 - PISO TÁTIL "ALERTA" - 30x30cm
 - PISO TÁTIL "DIRECIONAL" - 30x30cm
 - RA RAMPA DE ACESSIBILIDADE
 - T POSTES
 - PASSEIO EM PAVER - BLOCO 35 MPa 20x10cm e = 6cm
 - REBAIXO EM PAVER - BLOCO 35 MPa 20x10cm e = 6cm
 - RV RAMPA DE ACESSO DE VEÍCULOS

TRECHO 08		A EXECUTAR
1	Pavimentação Asfáltica (sem base) - Sobre Pavimento Existente (m²)	
2	Pavimentação Asfáltica (com base) - Sobre Área de Drenagem (m²)	880,00
3	Passéis em Paver (m²)	443,65
4	Meio-fio Externo (m)	227,00
5	Meio-fio Travamento (m)	210,00

ASSOCIAÇÃO DOS MUNICÍPIOS DO PLANALTO SUL DE STA. CATARINA

AMPLASC

MUNICÍPIO: MONTE CARLO / SC

ASSUNTO: REVITALIZAÇÃO SC 452

LOCAL: SC 452 - CENTRO DE MONTE CARLO

TÍTULO: PROJETO DE PAVIMENTAÇÃO E PASSEIOS - TRECHO 08

ESCALA: 1:400	DESENHO: JULIANA NATHAN	PASSEIO: _____	RESP. TÉCNICO: _____
DATA: FEVEREIRO/2024	PRANCHAS: 08-08	PAVIMENTAÇÃO: _____	JULIANA AÍSI BREGER CENCI Eng. Civil