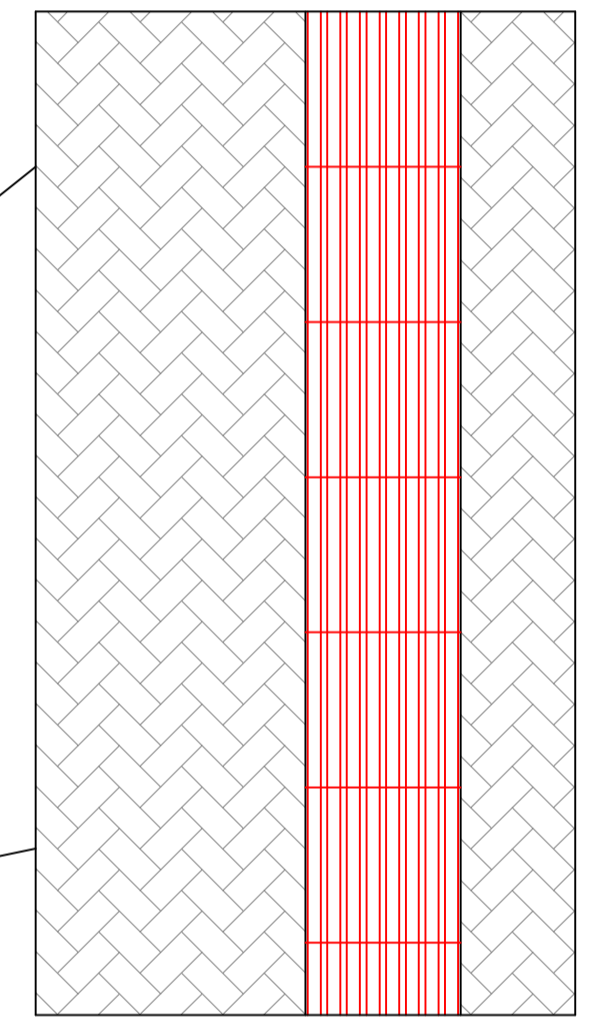
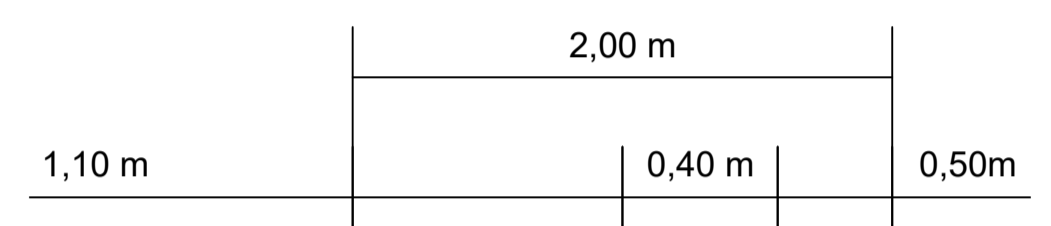


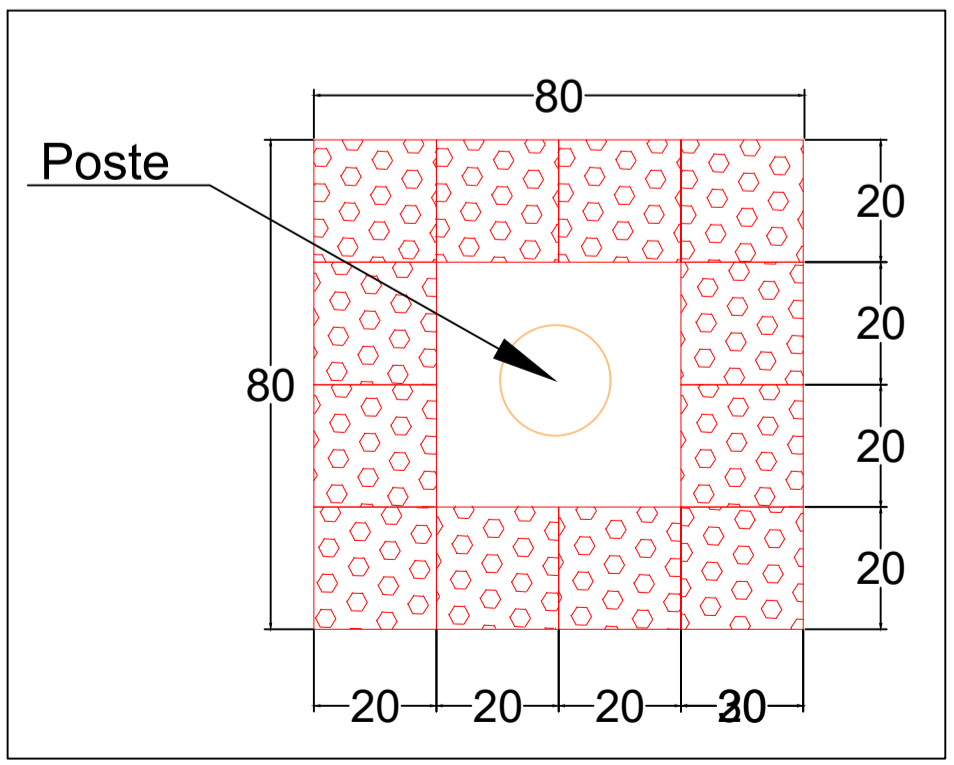
PAVIMENTAÇÃO ASFÁLTICA EXECUTADA EM ACOSTAMENTO SOBRE BASE / SUBBASE NOVA

DETALHE RAMPA ACESSIBILIDADE



DETALHE PASSEIO

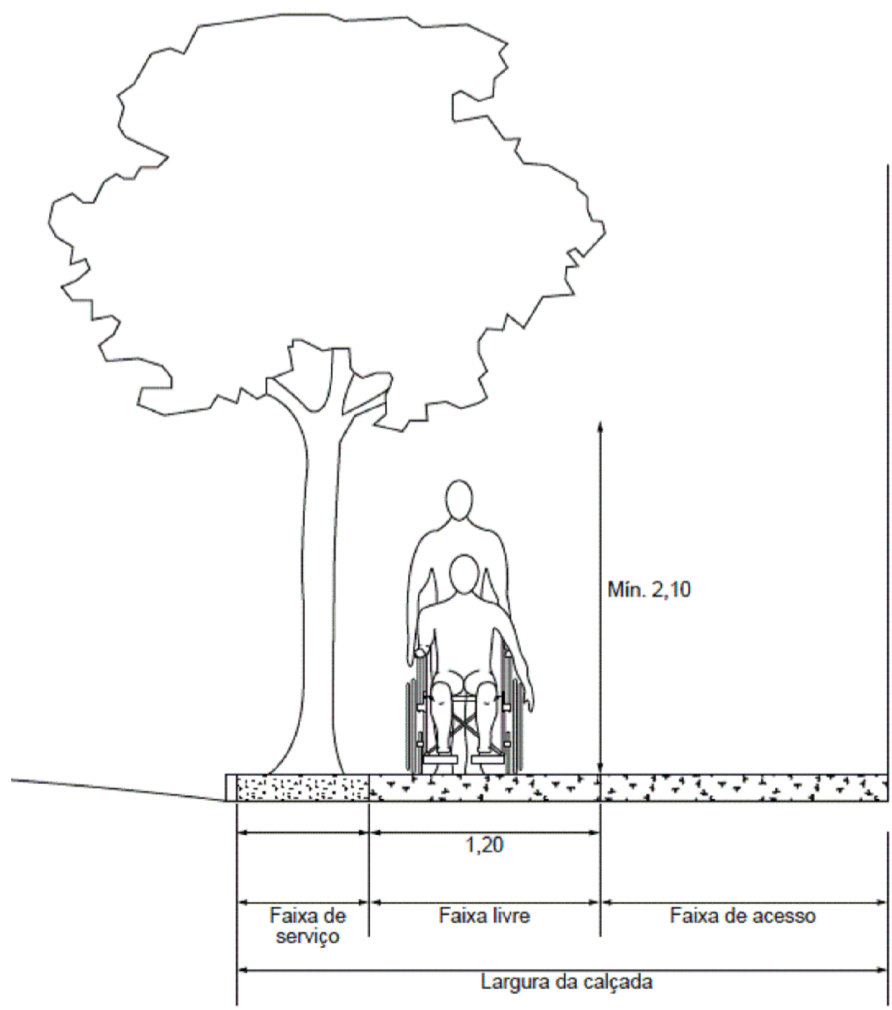
PASSEIOS E ARBORIZAÇÃO



DETALHE PISO ALERTA PARA OBSTÁCULOS

**Legenda Pavimentação**

- Pavimentação Asfáltica sobre pavimento existente
- Pavimentação Asfáltica sobre base/subbase nova



DETALHE FAIXA DE ACESSIBILIDADE  
Fonte: NBR 9050:2015

**Legenda**

- Projeto
- Eixo da Pista
- Canaleta de Drenagem
- Hidrografia
- Tubulação Nova
- Tubulação Existente
- Poste
- Caixa Coletora
- Passeio em Paver - Bloco 35 MPa 20x10cm e = 6cm
- Estacas a cada 20 metros
- Indicação de Escoamento

TRECHO 06		
SERVIÇO		A EXECUTAR
1	Pavimentação Asfáltica (sem base) - Sobre Pavimento Existente (m²)	
2	Pavimentação Asfáltica (com base) - Sobre Area de Drenagem (m²)	549,00
3	Passeios em Paver (m²)	144,48
4	Meio-fio Externo (m)	45,00
5	Meio-fio Travamento (m)	38,00

ASSOCIAÇÃO DOS MUNICÍPIOS DO PLANALTO SUL DE STA. CATARINA

MUNICÍPIO: MONTE CARLO / SC

ASSUNTO: REVITALIZAÇÃO SC 452

LOCAL: SC 452 - CENTRO DE MONTE CARLO

TÍTULO: PROJETO DE PAVIMENTAÇÃO E PASSEIOS - TRECHO 06

ESCALA: 1:300	DESENHO: JULIANA NATHAN	PASSEIO:
DATA: FEVEREIRO/2024	PRANCHA: 06-07	PAVIMENTAÇÃO:

JULIANA AÍBI BREBER CENCI  
Eng. Civil