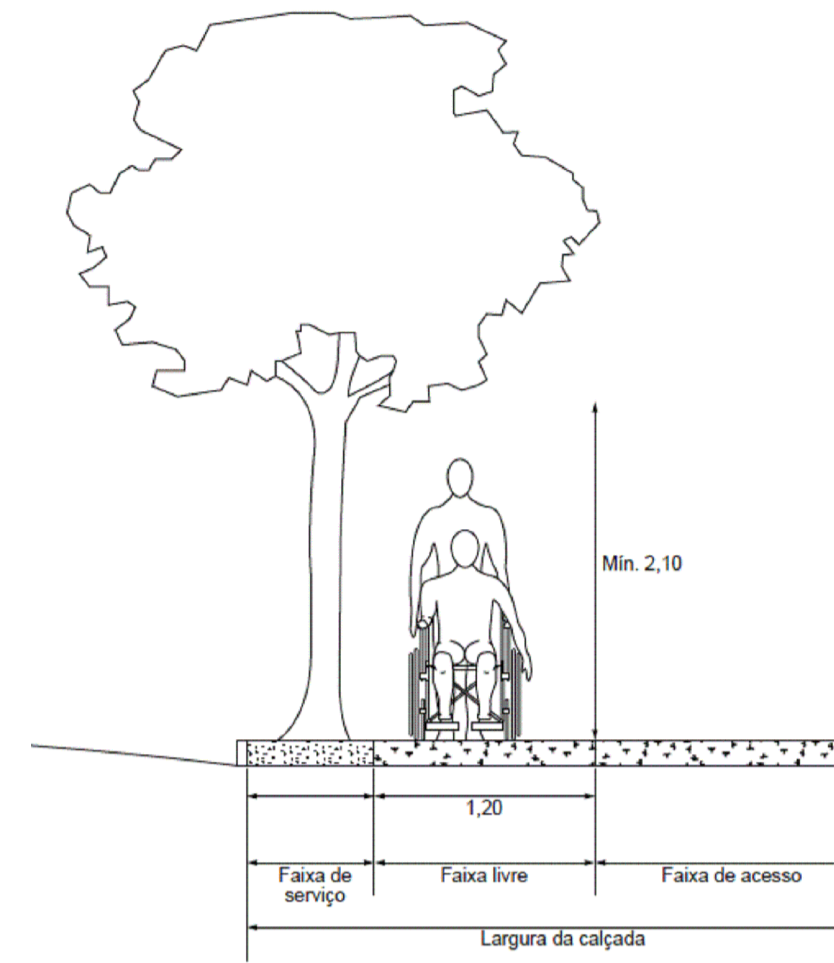
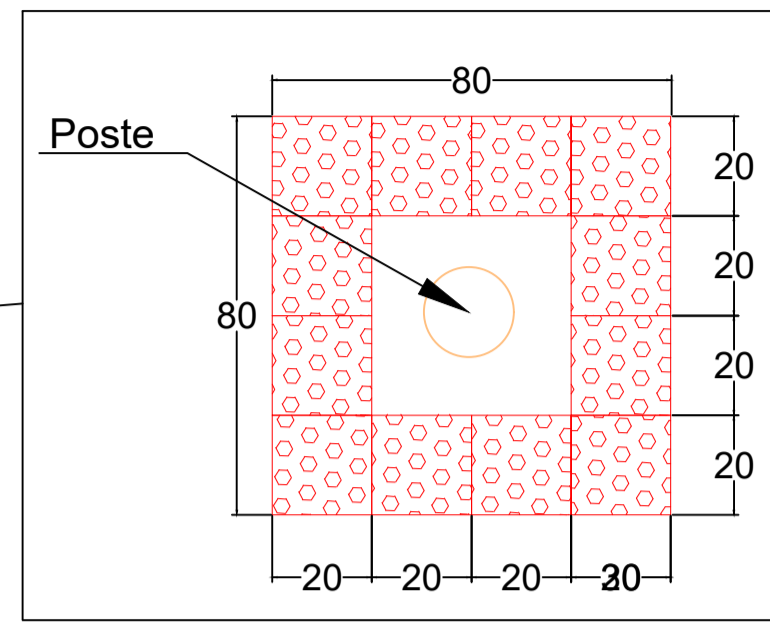


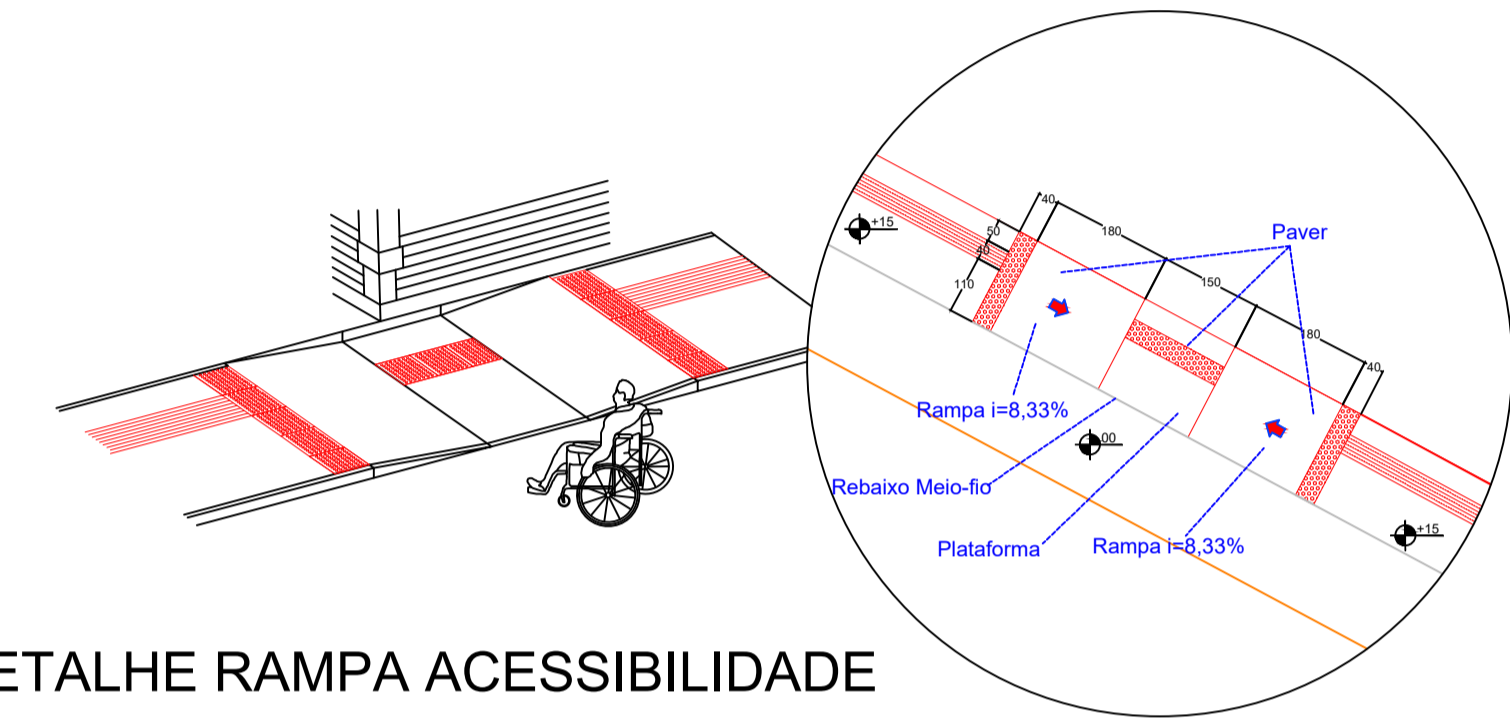
ATENÇÃO EM ALGUNS PONTOS QUE
NECESSITAM DE REPARO NA
PAVIMENTAÇÃO DO ESTACIONAMENTO



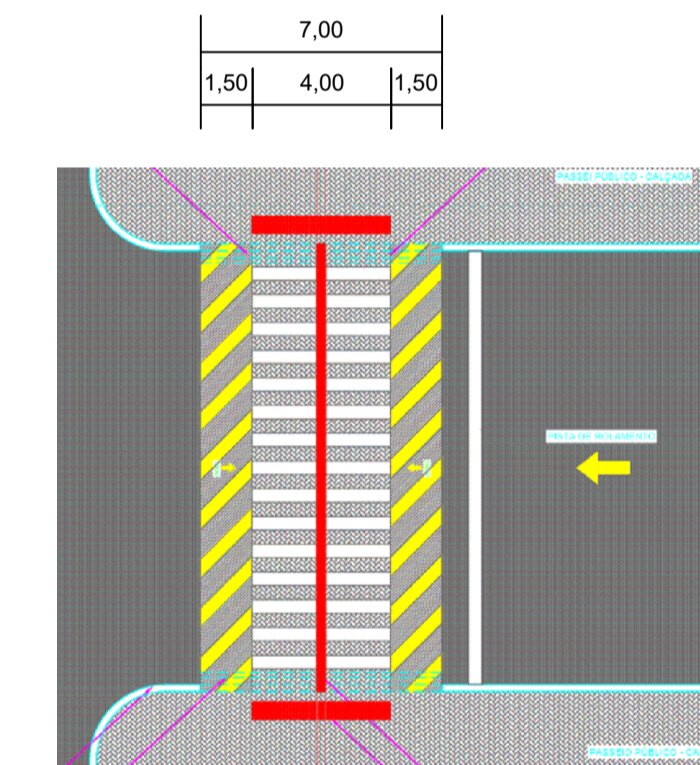
DETALHE FAIXA DE ACESSIBILIDADE
Fonte: NBR 9050:2015



DETALHE PISO ALERTA
PARA OBSTÁCULOS

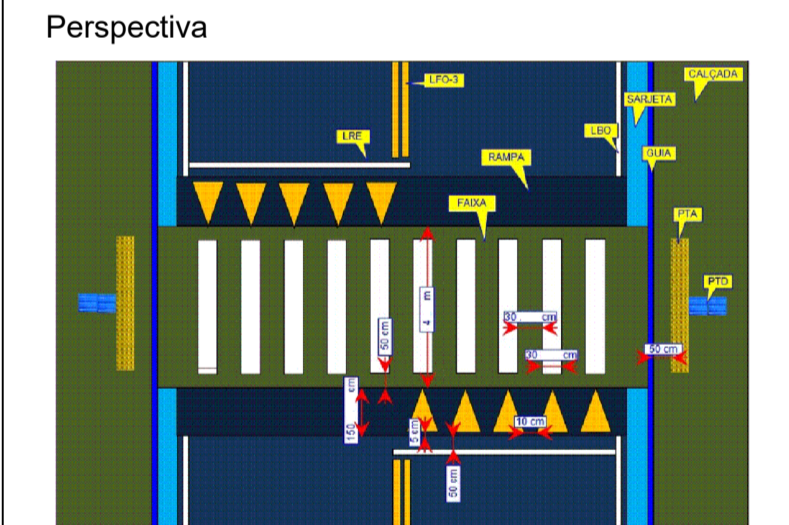
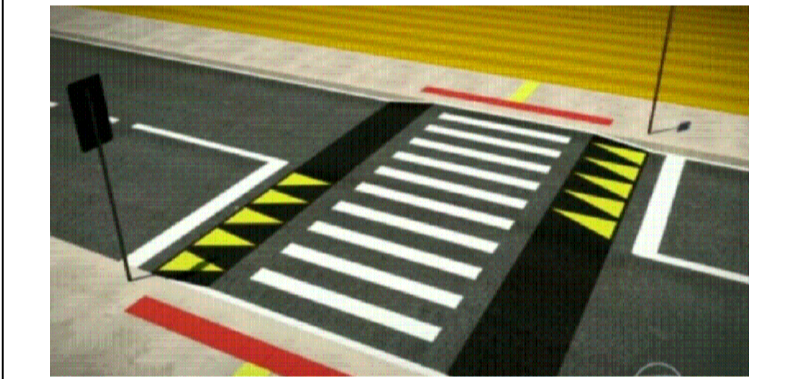


DETALHE RAMPA ACESSIBILIDADE



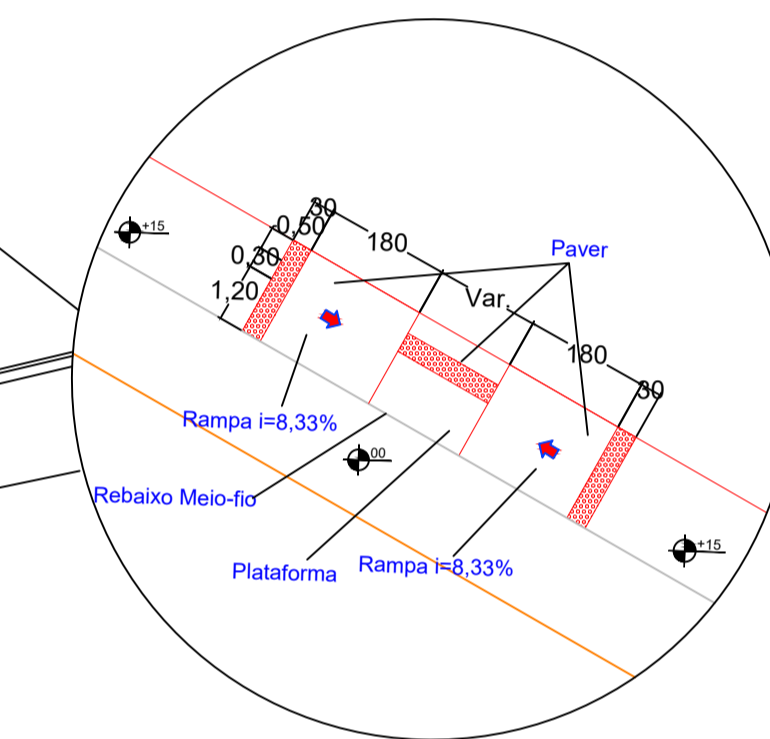
DETALHE TRAVESSIA ELEVADA
S/ESC

DETALHE TRAVESSIA ELEVADA



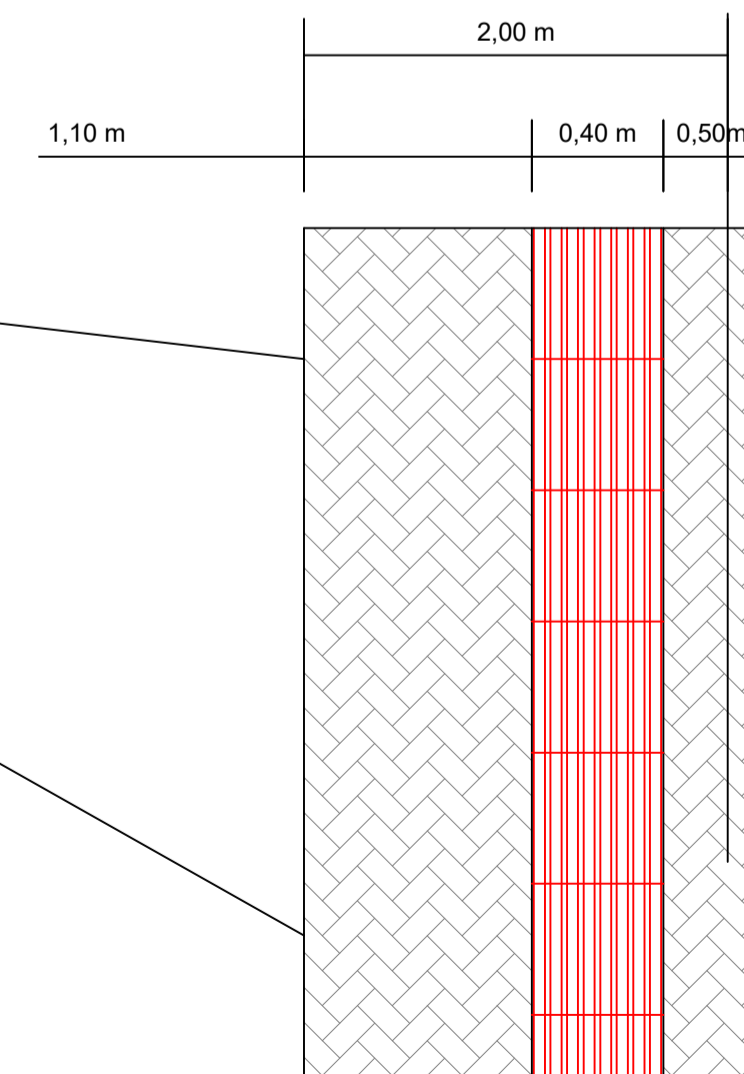
Perspectiva
Vista Superior
S/ESC

ATENÇÃO EM ALGUNS PONTOS QUE
NECESSITAM DE REPARO NA
PAVIMENTAÇÃO DO ESTACIONAMENTO



DETALHE ACESSO PARA VEÍCULOS

PAVIMENTAÇÃO ASFÁLTICA EXECUTADA EM
ACOSTAMENTO SOBRE PAVIMENTO EXISTENTE



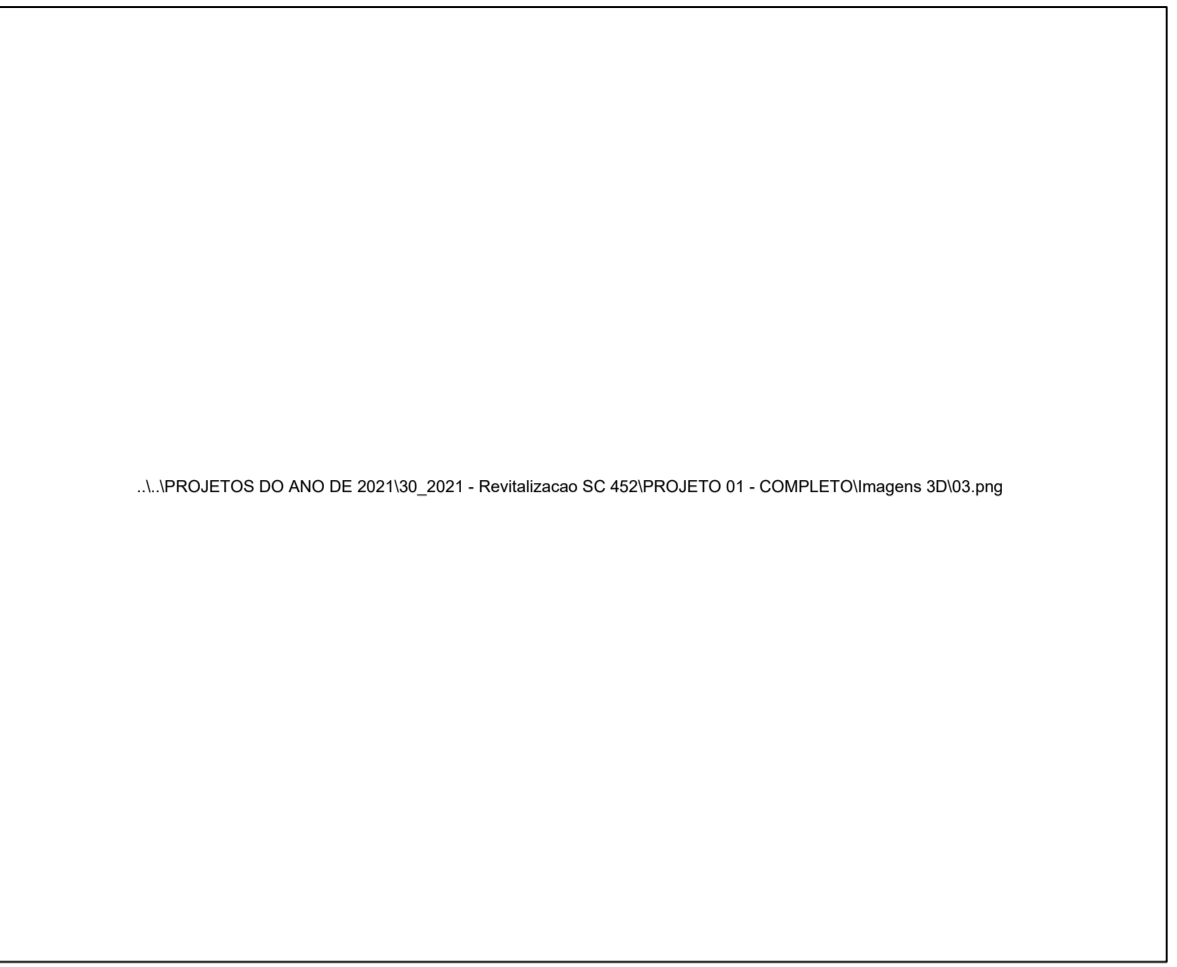
DETALHE PASSEIO

LEGENDA	
	MEIO FIO
	MURO
	PISTA
	EIXO DA PISTA
	0 ; 1 ; 2 ... ESTACAS A CADA 20 METROS
	CAIXA COLETORA
	PISO TÁTIL "ALERTA" - 30x30cm
	PISO TÁTIL "DIRECIONAL" - 30x30cm
	RA RAMPAS DE ACESSIBILIDADE
	POSTES
	PASSEIO EM PAVER - BLOCO 35 MPa 20x10cm e = 6cm
	REBAIXO EM PAVER - BLOCO 35 MPa 20x10cm e = 6cm
	RV RAMPAS DE ACESSO DE VEÍCULOS

PASSEIOS E ARBORIZAÇÃO

Legenda Pavimentação

- Pavimentação Asfáltica sobre pavimento existente
- Pavimentação Asfáltica sobre base/subbase nova



TRECHO 04	
SERVIÇO	A EXECUTAR
1 Pavimentação Asfáltica (sem base) - Sobre Pavimento Existente (m²)	506,60
2 Pavimentação Asfáltica (com base) - Sobre Área de Drenagem (m²)	
3 Passeios em Paver (m²)	442,90
4 Meio-fio Externo (m)	202,00
5 Meio-fio Travamento (m)	192,00

ASSOCIAÇÃO DOS MUNICÍPIOS DO PLANALTO SUL DE STA. CATARINA			
MUNICÍPIO:		MONTE CARLO / SC	
ASSUNTO:		REVITALIZAÇÃO SC 452	
LOCAL:		SC 452 - CENTRO DE MONTE CARLO	
TÍTULO:		PROJETO DE PAVIMENTAÇÃO E PASSEIOS - TRECHO 04	
ESCALA:	DESENHO:	PASSEIO:	RESP. TÉCNICO:
1:400	JULIANA NATHAN		
DATA:	PRANCHA:	PAVIMENTAÇÃO:	
FEVEREIRO/2024	04-08		
JULIANA AÍSI BREGER CENCI CREA: 162.145/1-5 Eng. Civil			