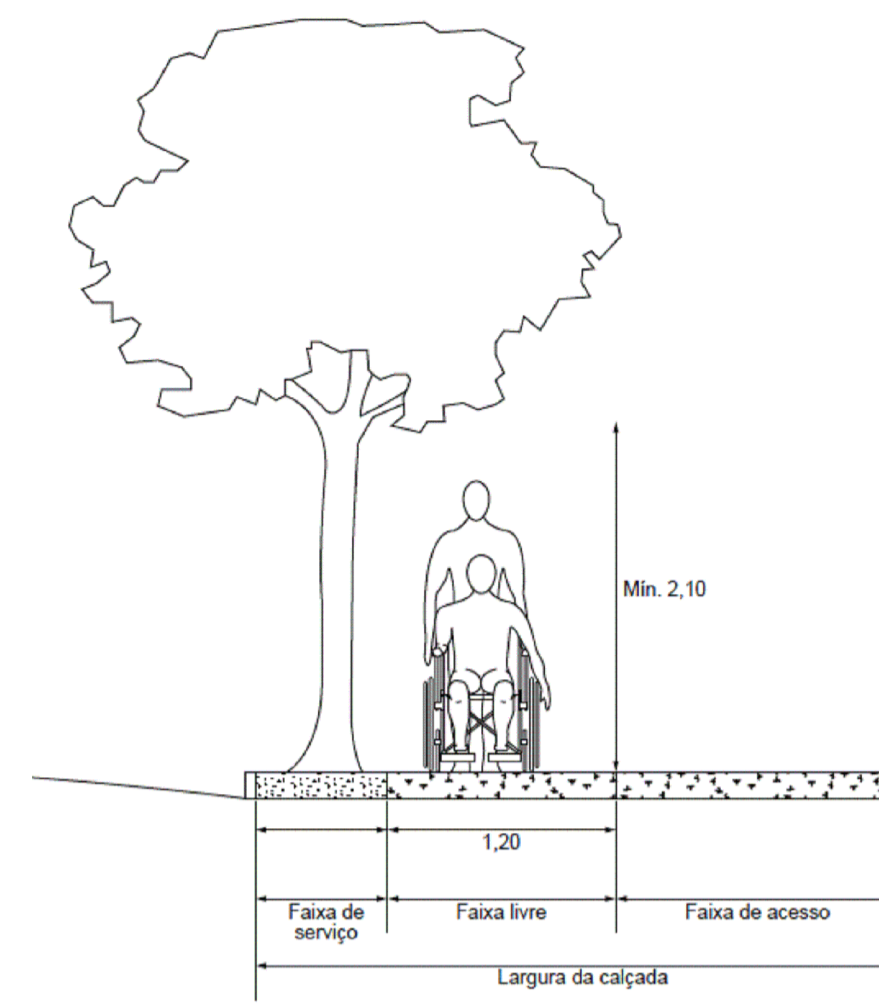
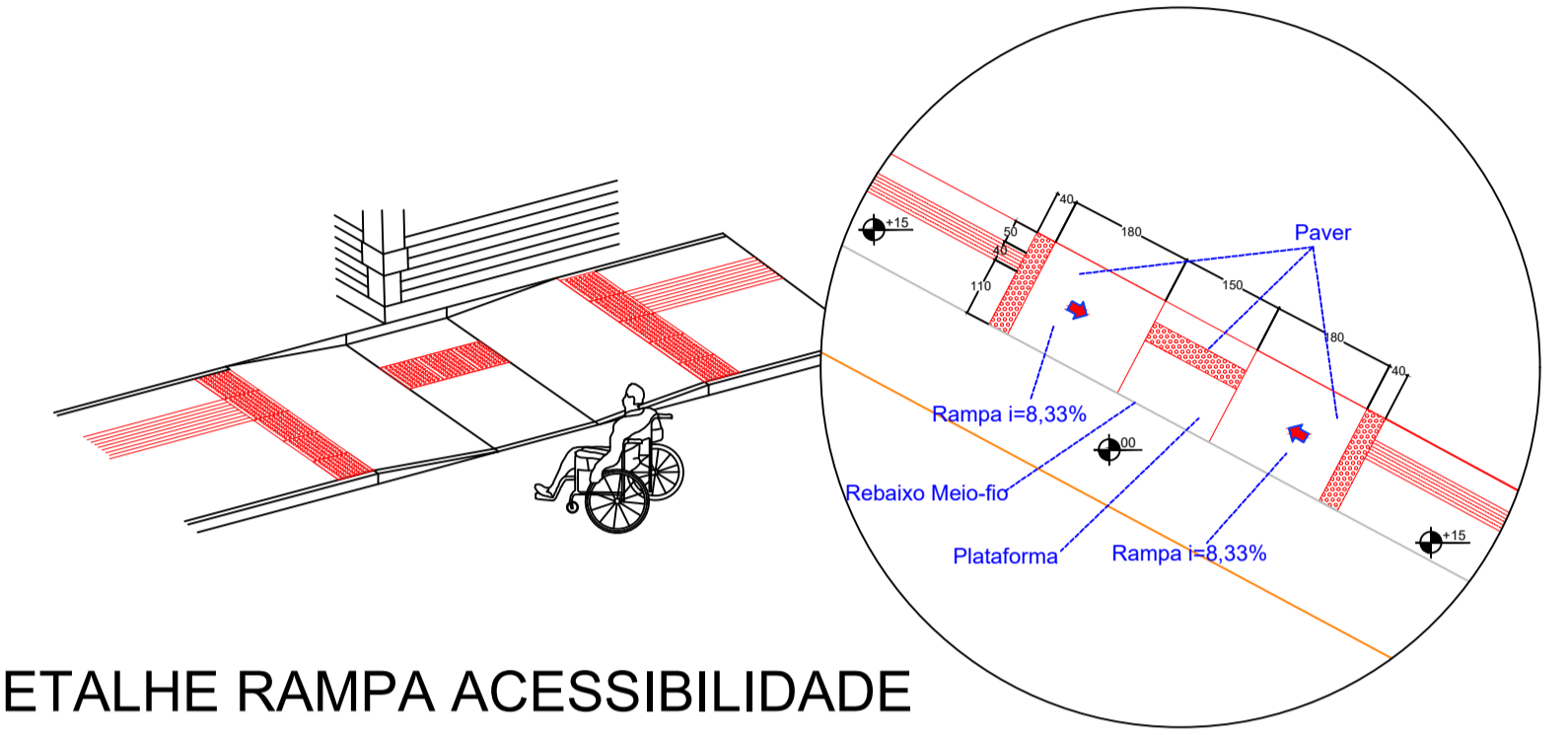


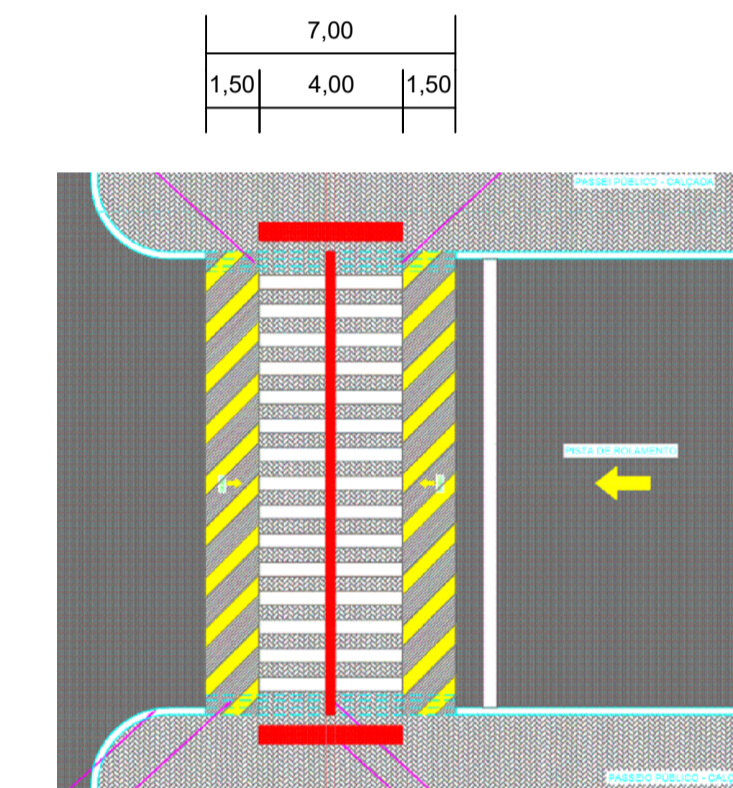
DETALHE PISO ALERTA PARA OBSTÁCULOS



DETALHE FAIXA DE ACESSIBILIDADE
Fonte: NBR 9050:2015

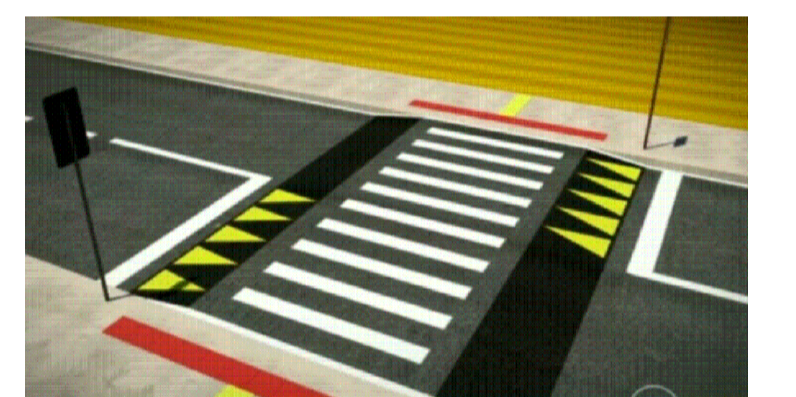


DETALHE RAMPA ACESSIBILIDADE

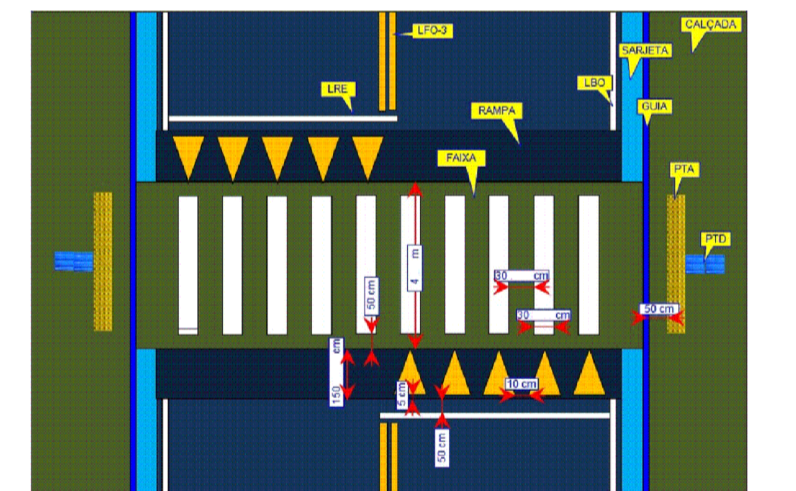


DETALHE TRAVESSIA ELEVADA
S/ESC

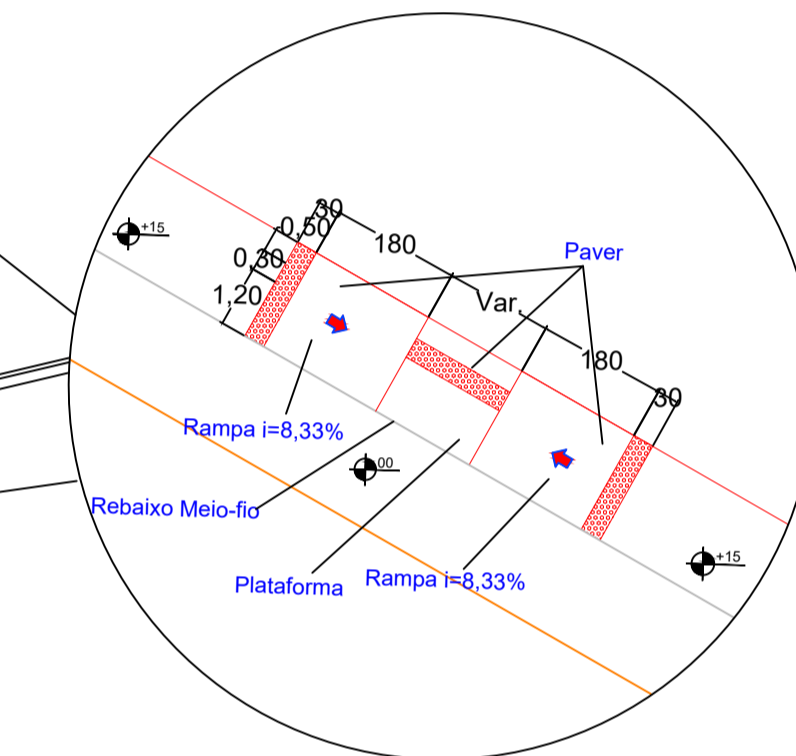
DETALHE TRAVESSIA ELEVADA



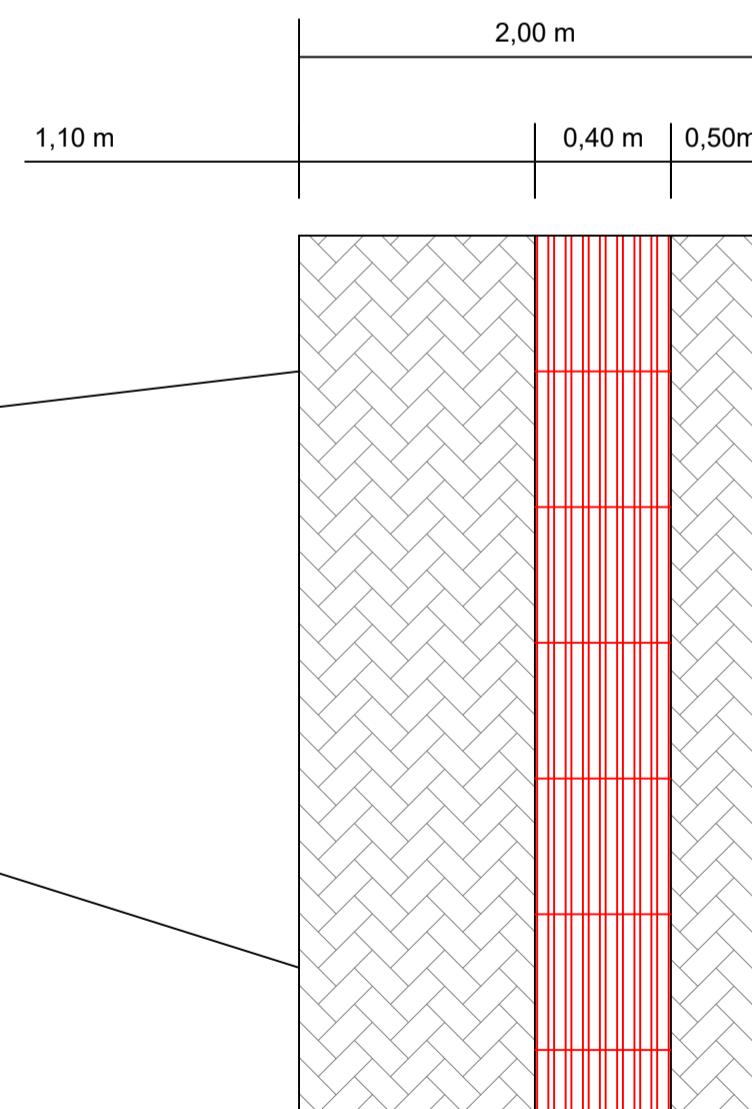
Perspectiva



Vista Superior
S/ESC



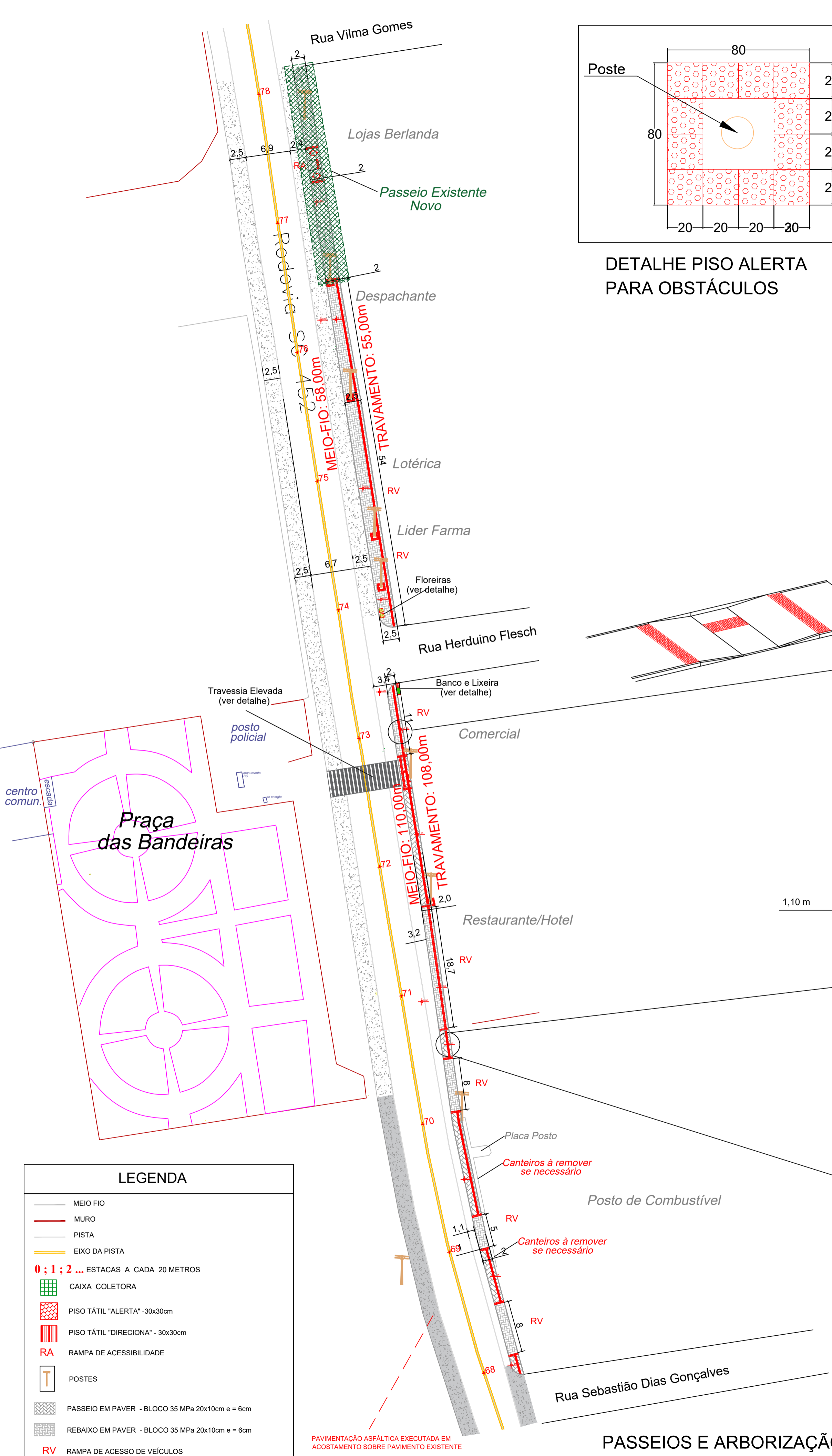
DETALHE ACESSO PARA VEÍCULOS



DETALHE PASSEIO

Legenda Pavimentação

- Pavimentação Asfáltica sobre pavimento existente
- Pavimentação Asfáltica sobre base/subbase nova
- Pavimentação Asfáltica que precisa de reparos



PASSEIOS E ARBORIZAÇÃO

LEGENDA

- MEIO FIO
- MURO
- PISTA
- EIXO DA PISTA
- 0 : 1 ; 2 ... ESTACAS A CADA 20 METROS
- CAIXA COLETORA
- PISO TÁTIL "ALERTA" - 30x30cm
- PISO TÁTIL "DIRECIONAL" - 30x30cm
- RA RAMPA DE ACESSIBILIDADE
- POSTES
- PASSEIO EM PAVER - BLOCO 35 MPa 20x10cm e = 6cm
- REBAIXO EM PAVER - BLOCO 35 MPa 20x10cm e = 6cm
- RV RAMPA DE ACESSO DE VEÍCULOS

SERVIÇO		A EXECUTAR
1	Pavimentação Asfáltica (sem base) - Sobre Pavimento Existente (m²)	160,00
2	Pavimentação Asfáltica (com base) - Sobre Área de Drenagem (m²)	
3	Passeios em Paver (m²)	385,00
4	Meio-fio Externo (m)	168,00
5	Meio-fio Travamento (m)	163,00

ASSOCIAÇÃO DOS MUNICÍPIOS DO PLANALTO SUL DE STA. CATARINA

MUNICÍPIO: MONTE CARLO / SC

ASSUNTO: REVITALIZAÇÃO SC 452

LOCAL: SC 452 - CENTRO DE MONTE CARLO

TÍTULO: PROJETO DE PAVIMENTAÇÃO E PASSEIOS - TRECHO 04

ESCALA: 1:400	DESENHO: JULIANA NATHAN	PASSEIO: _____	RESP. TÉCNICO: _____
DATA: FEVEREIRO/2024	PRANCHAS: 04-07	PAVIMENTAÇÃO: _____	JULIANA AÍSI BREGER CENCI Eng. CIVIL