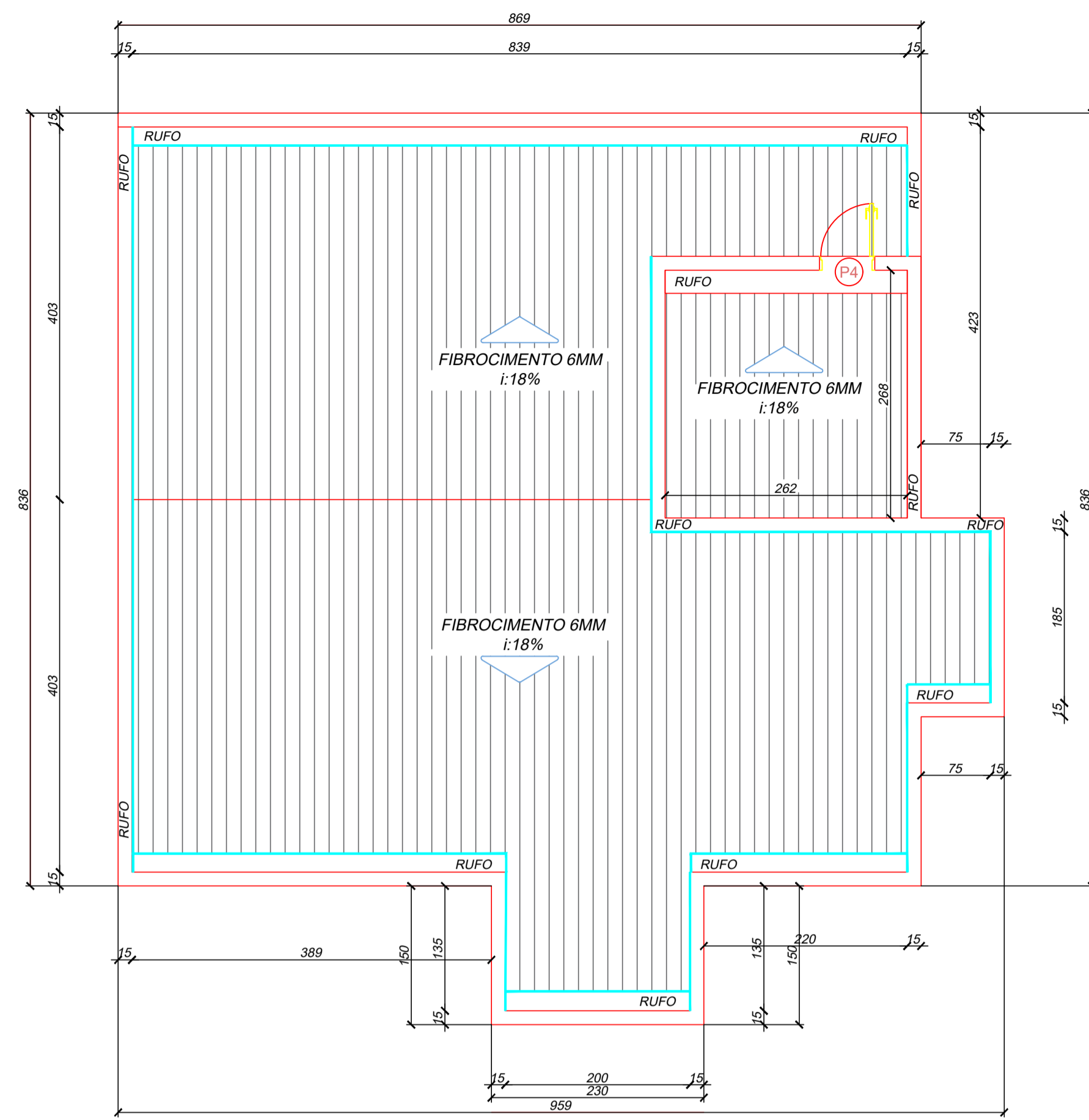
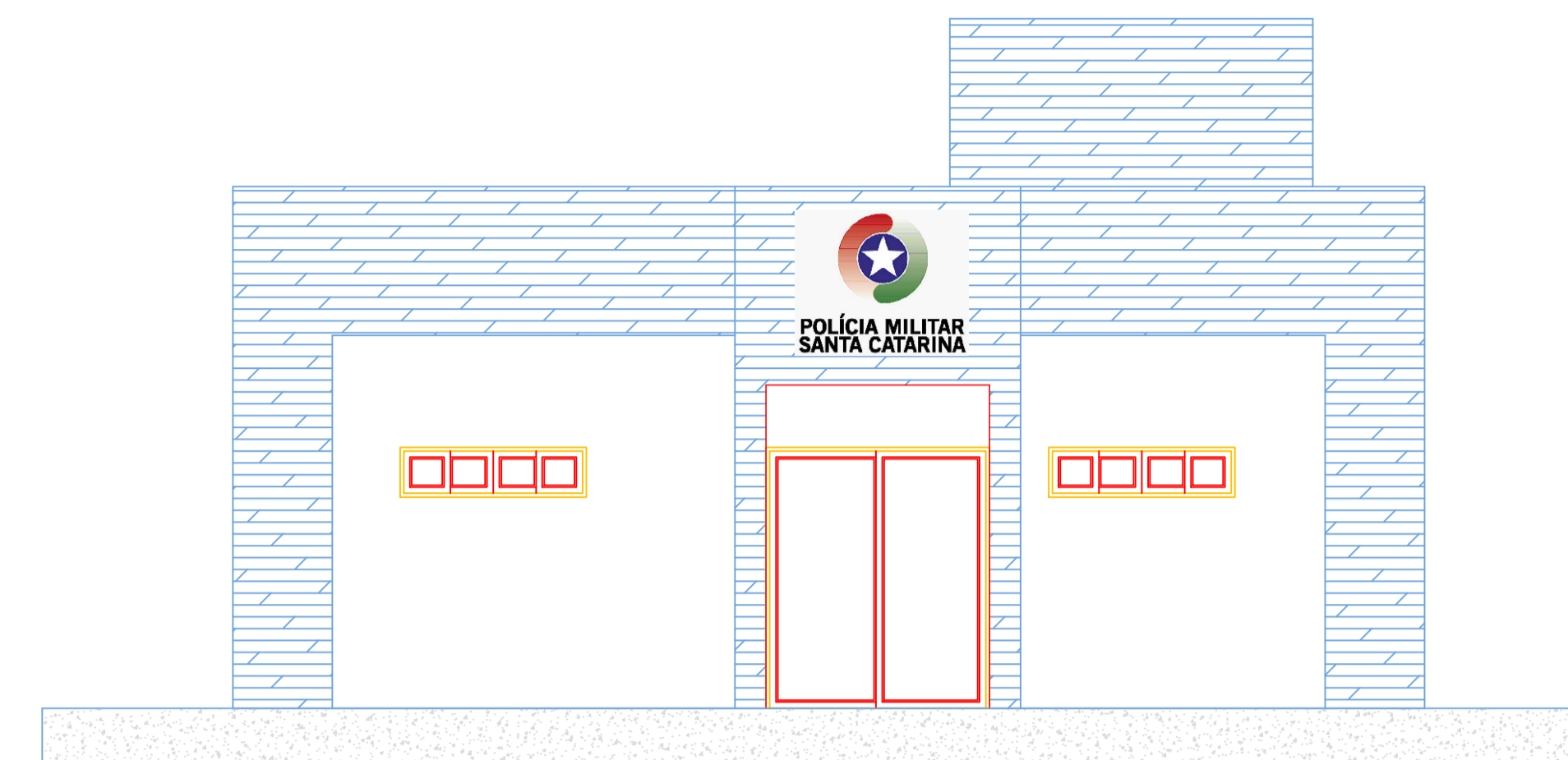


PLANTA BAIXA EDIFICAÇÃO
Área: 74,20 m² - Esc: 1: 50



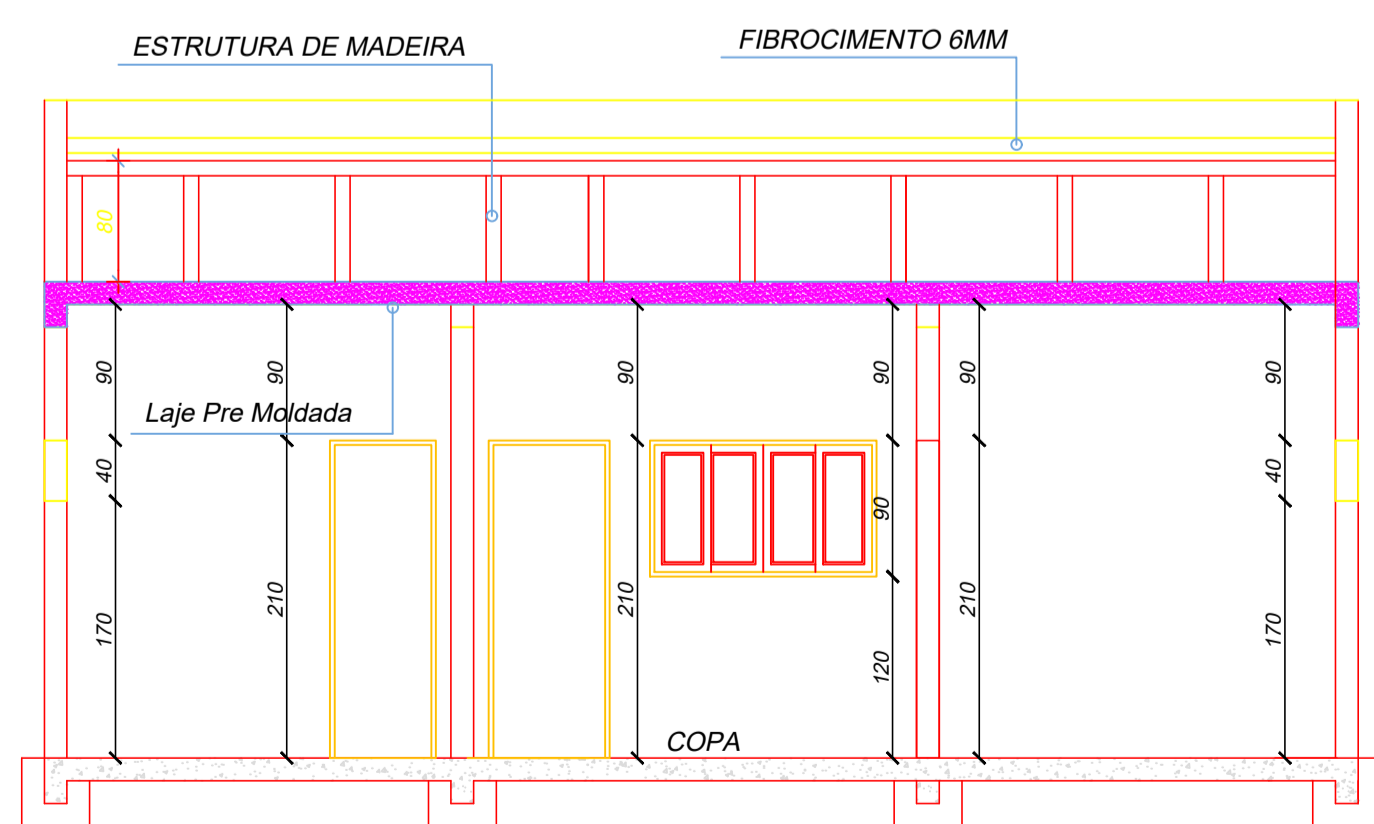
Planta de Cobertura
Área: 74,20 m² - Esc: 1: 50



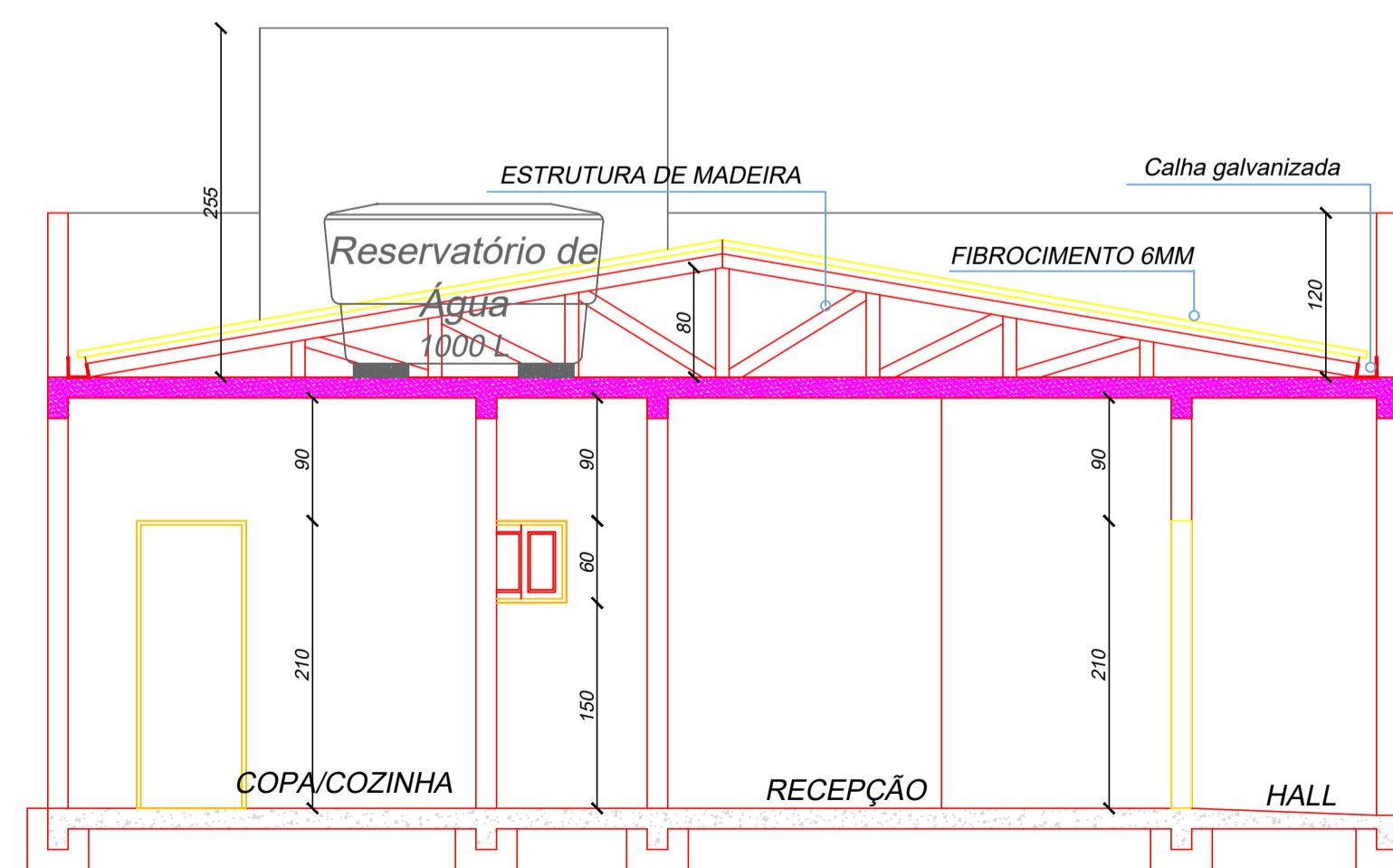
Fachada - Vista Frontal
Área: 74,20 m² - Esc: 1: 50

TABELA DE ESQUADRIAS

COD	TIPO	LARGURA	ALTURA	PARAPEITO	MATERIAL	QTD
J1	Janela de correr 4 folhas	150	120	90	Vidro Temperado	2
J2	Janela basculante	60	40	170	Vidro Temperado	2
J3	Janela fixa	60	40	170	Vidro Temperado	2
J4	Janela de correr 4 folhas	150	40	170	Vidro Temperado	3
P1	Porta de abrir	80	210	-	Madeira	7
P2	Porta de abrir	70	210	-	Madeira	1
P3	Porta de abrir	100	210	-	Madeira	1
PJ1	Porta-janela 2 folhas	180	210	-	Vidro Temperado	1
P4	Porta tipo Veneziana	60	100	-	Alumínio	1



Corte A-A
Escala 1:50



Corte B-B
Escala 1:50

ESPAÇO RESERVADO À APROVAÇÃO:



PREFEITURA MUNICIPAL DE MONTE CARLO - SC

Rodovia SC 456 - Km 15, s/nº - Centro
CEP: 89618-000
montecarlo@montecarlo.sc.gov.br
Telefone: (49) 3546 0194

PRANCHIA Nº FOLHAS
01 03

OBRA: PROJETO DO DESTACAMENTO POLICIA MILITAR
LOCAL: Rodovia SC 452 - Bairro Pôr-do-Sol
RESP. TÉCNICO: Janieri Romanatto
Arquiteta e Urbanista - CAU-SC A10207-5

PROJETO: Planta Baixa
Fachada
Cortes AA e BB
ÁREA TELHADO: 74,20 m²
ÁREA DO TERRENO: 489,34 m²
TAXA DE OCUPAÇÃO: 15,16 %
DESENHO: Eliza/Janieri
ESCALA: Indicada
DATA: Julho de 2023

REFERÊNCIA: Projeto para construção da nova sede do Destacamento da Polícia Militar - Etapa 02
LOCAL: MONTE CARLO - SC