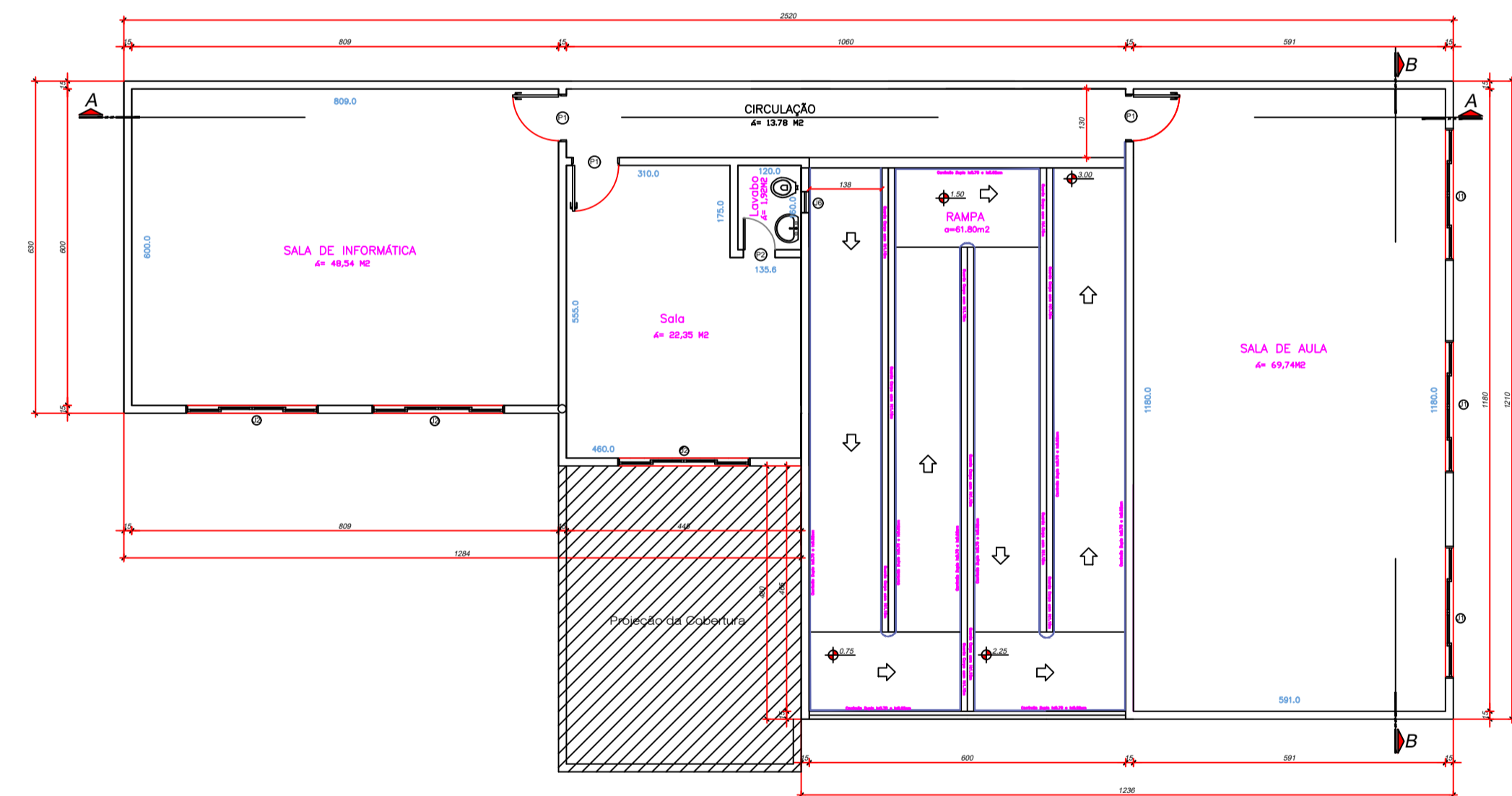


PLANTA BAIXA PAVIMENTO TÉRREO - ESCOLA CARLOS PISANI  
 ÁREA AMPLIADA: 705,17 M<sup>2</sup>  
 ESCALA: 1 : 75

OBS.: DEVERÁ FAZER O REQUADRO EM ARGAMASSA EM TODAS AS ABERTURAS DE JANELAS E PORTAS EXISTENTES

TABELA DE ESQUADRIAS - PAVIMENTO SUPERIOR E INFERIOR

COD	TIPO	LARGURA	ALTURA	MATERIAL	QTD
01	Porta de madeira 4 metros com tranca	200	210	100% Laminado	1
02	Janela de madeira 2x1,5m	200	150	100% Laminado	1
03	Janela de madeira 1x1,5m	200	150	100% Laminado	1
04	Janela de madeira 1x2m	200	150	100% Laminado	1
05	Janela de madeira 1x3m	200	150	100% Laminado	1
06	Janela de madeira 1x4m	200	150	100% Laminado	1
07	Janela de madeira 1x5m	200	150	100% Laminado	1
08	Janela de madeira 1x6m	200	150	100% Laminado	1
09	Janela de madeira 1x7m	200	150	100% Laminado	1
10	Janela de madeira 1x8m	200	150	100% Laminado	1
11	Janela de madeira 1x9m	200	150	100% Laminado	1
12	Janela de madeira 1x10m	200	150	100% Laminado	1



PLANTA BAIXA PAVIMENTO SUPERIOR - ESCOLA CARLOS PISANI  
 ÁREA AMPLIADA: 171,63 M<sup>2</sup>  
 ESCALA: 1 : 75

PREFEITURA MUNICIPAL DE MONTE CARLO

Rodovia SC 456 - Km 15, s/nº - Centro  
 CEP: 89618-000  
 montecarlo@montecarlo.sc.gov.br  
 Telefone: (49) 3546 0194

REFERENCIA  
 Planta Baixa Pavimento Térreo e Pavimento Superior

LOCAL  
 Rua Maria de Lurdes Pisaní com Esquina Rua Carlos Pisaní - Bairro Pôr-do-Sol - Monte Carlo/SC

RESP. TÉCNICO  
 Eng.º Civil - Eliza Salla - CREA/SC. 19.586-O - Arquiteta e Urbanista Janieri Romanatto - CAU/SC. AIO5267-5

OBRA  
 Reforma E.E.B.M Carlos Pisan - ETAPA II

LOCAL: MONTE CARLO - SC

Nº FOLHAS  
**0206**

Projeto:  
 Reforma Escola E.E.B.M Carlos Pisaní  
 ETAPA II

Projeto:  
 Monte Carlo - SC

Escala:  
 Indicada

Desenho:  
 Janieri Romanatto/Eliza Salla

Data:  
 Maio de 2022

Área Total Edificação  
 1.461,16m<sup>2</sup>  
 Área Edificação Projeto ETAPA 01  
 876,80m<sup>2</sup>