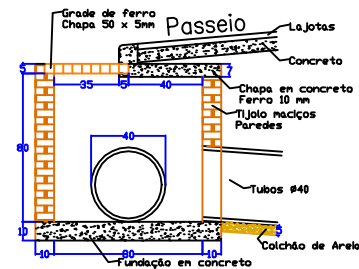
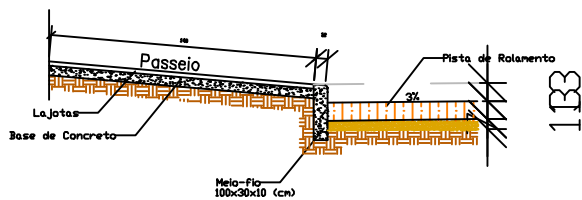
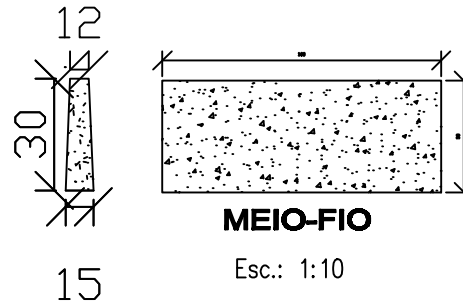


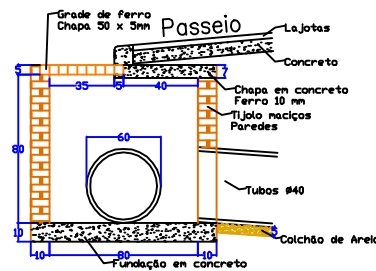
PERFIL TRANSVERSAL
S/ Escala



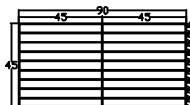
CAIXAS COLETORAS
S/ Escala



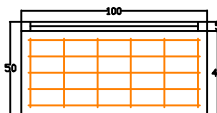
DETALHE MEIO-FIO
Esc.: 1:20



CAIXAS COLETORAS
S/ Escala



GRADE DE FERRO CHAPA 50x5mm



CHAPA DE CONCRETO FERRO 10 mm

DETALHE GRADE E TAMPA
S/ Escala

PREFEITURA MUNICIPAL DE MONTE CARLO		PROJETO	0203
Rua do Rio Preto, 100 - Centro Monte Carlo - Minas Gerais Telefone: (31) 3399-1000		ÁREA TOTAL	2.212,00 m ²
AUTOR		ÁREA ÚTIL	803,00 m ²
GUILHERME CORREA DE MELO		PERÍMETRO	60,00 m
PROJETO		PERÍMETRO	192,00 m
PROJETO		DATA	Fevereiro/11
PAVIMENTAÇÃO EM PEDRA IRREGULAR		PROJETO	Autuário
LÍDER		PROJETO	Luiz Gustavo Pires