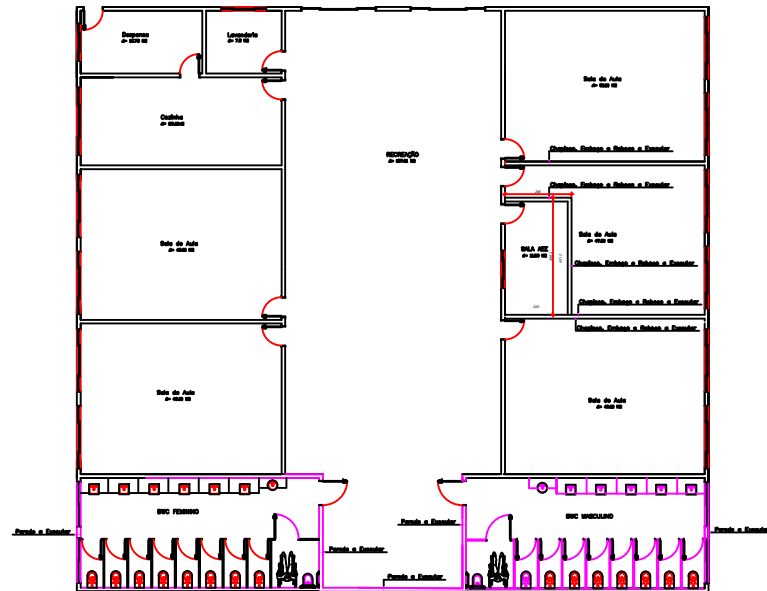


PLANTA BAIXA PAVIMENTO TÉRREO
ESCALA 1:100



PLANTA BAIXA PAVIMENTO TÉRREO
ESCALA 1:100

PREFEITURA MUNICIPAL DE MONTE CARLO Rua Maria de Lourdes Pisani com Esquina Rua Carlos Pisani - Bairro Pôr-do-Sol - Monte Carlo/SC CEP: 8918-000 montecarlo@montecarlo.sc.gov.br Telefone: (48) 3548 0134		PROPOSTA 0105 PROJETO
ENDEREÇO Planta Baixa Pavimento Térreo Planta Baixa Pavimento Térreo - Paredes para EXECUTAR		PROJETO Rubem Enoch E. E. M. Carlos Pisani ETAPA 01
LOCAL Rua Maria de Lourdes Pisani com Esquina Rua Carlos Pisani - Bairro Pôr-do-Sol - Monte Carlo/SC		PROJETO Monte Carlo - SC
PROJETO TÉCNICO Jansen Rosenblatt/Elza Bullo		EXECUÇÃO Indicação
DATA Área 1000,00m² 1.481,16m² Área Estipulada Projeto ETAPA 01 500,00m²		DATA Março de 2022
LOCAL: MONTE CARLO, SC		