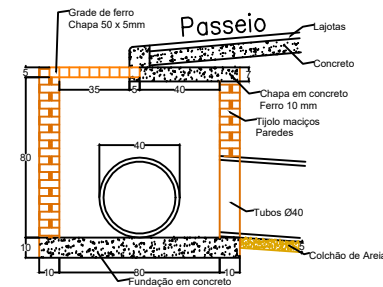
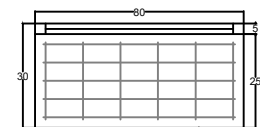


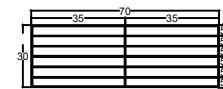
PERFIL TRANSVERSAL
Sem Escala



CAIXAS COLETORAS
Sem Escala

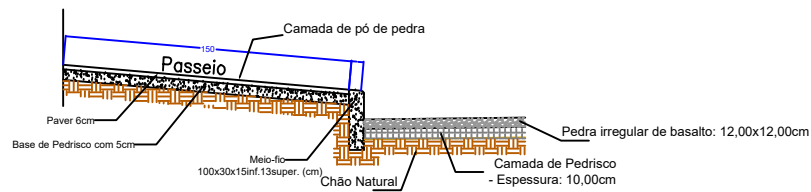


CHAPA DE CONCRETO ARMADO

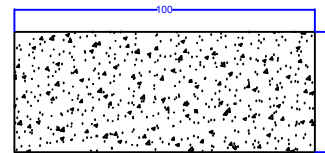


GRADE DE FERRO

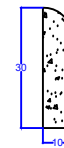
DETALHE GRADE E TAMPA
S/ ESCALA



DETALHE MEIO-FIO
Esc.: 1:20



MEIO-FIO



PREFEITURA MUNICIPAL DE MONTE CARLO		PRANCHAS	AF-FOLHAS
Rodovia SC 456 - Km 15, s/nº - Centro CEP: 89618-000 montecarlo@montecarlo.sc.gov.br Telefone: (49) 3346-0194		0303	Pavimentação Asfáltica
REFERÊNCIA	Detalhamento Meio-Fio e Boca de Lobo	ÁREA	1.391,50m²
LOCAL	TRAVESSA OZORIO GOIS	CAIXAS COLETORAS	500,00ml
RESP. TÉCNICO	ENEP CIVIL - ELIZA BULLA - CREA-SC 119.585-0	TUBOS Ø40	16,00
OBRA	Pavimentação em Pedra Irregular de Basalto com Drenagem Pluvial e Sinalização Viária	TUBOS Ø40	230,00ml
ESCALA	1:750	DATA	
DESENHISTA	Janieri Romanatto		
LOCAL	MONTE CARLO - SC		